

TEADIT 30 SH

Beschreibung:

TEADIT 30 SH ist eine hochentwickelte Dichtungsplatte aus 100% reinem, multidirektional expandiertem PTFE für höchste Ansprüche. TEADIT unterhält ein Qualitäts- und Umweltmanagementsystem, welches nach DIN EN ISO 9001 bzw. DIN EN ISO 14001 zertifiziert ist.

Vorteile:

- **TEADIT 30 SH** weist durch eine deutlich homogenere und feinere Fibrillierung ein drastisch verbessertes Fließverhalten (PQR Wert) als andere ePTFE Platten auf - vor allem bei höheren Temperaturen.
- Erfüllt die Anforderungen des VCI Leitfadens zur Montage von Flanschverbindungen.
- Mit **TEADIT 30 SH** sind Flanschberechnungen nach EN 1591-1 in der Version 2014 durchgängig möglich.
- **TEADIT 30 SH** ist universell einsetzbar für eine große Vielfalt an Anwendungen und zeichnet sich durch außergewöhnliche mechanische Festigkeit aus.
- Beim Verpressen erfolgt ausschließlich eine Veränderung der Dichtungshöhe. Daher eignet sich **TEADIT 30 SH** auch für schmale Dichtflächen.
- Das Material kann gestanzt oder geschnitten werden.
- **TEADIT 30 SH** ist schnell und einfach zu installieren.

Eigenschaften:

- Farbe: weiss
- Größe: 1500 mm x 1500 mm
- Dicke: von 0,5 mm bis 9,0 mm
- Temperatur: -268 °C bis +260 °C (kurzzeitig bis +315 °C)
- Chemische Beständigkeit: Im gesamten pH Bereich chemisch stabil (pH 0-14), auch gegen aggressivste Säuren und Laugen. Einzige Ausnahmen sind geschmolzene Alkalimetalle und elementares Fluor bei hoher Temperatur und hohem Druck.
- Betriebsdruck: Vakuum bis 200 bar
- Alterung: unbegrenzt lagerfähig.
- Sicherheit: **TEADIT 30 SH** entspricht den FDA Richtlinien für Lebensmittel und Pharmazie, ist physiologisch unbedenklich.
- Die Platten sind standardmäßig mit roter Farbe bedruckt.
- Für Anwendungen in der Lebensmittel- oder Pharmaindustrie steht auch eine Beschriftung in farbloser Prägung zur Verfügung.

Zulassungen:

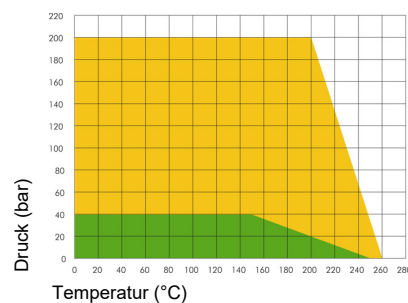
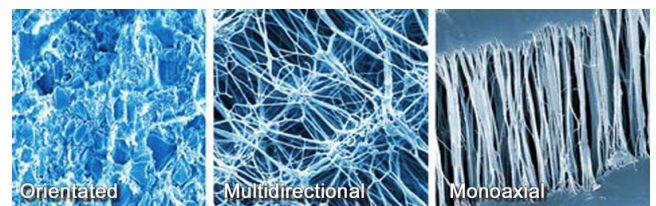
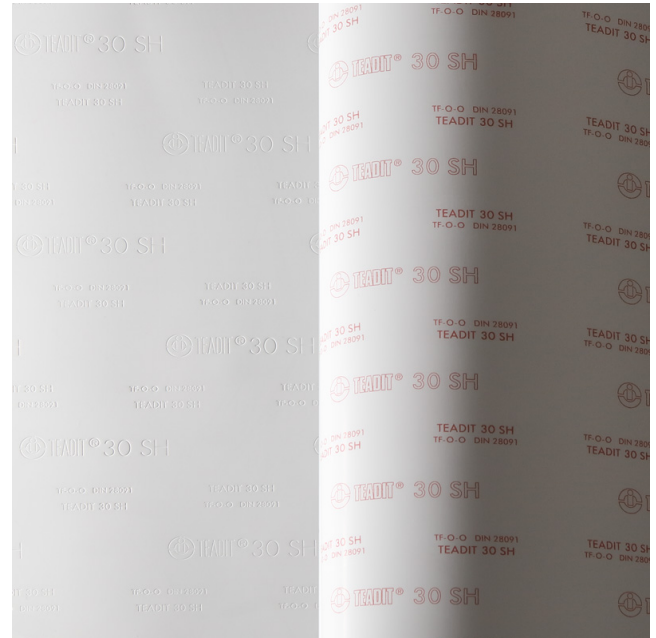
- TA-Luft
- Ausblassicherheit VDI 2200
- FDA & EG 1935/2004 & EU 10/2011
- USP Class VI
- WRAS
- DVGW
- NSF 61

Prüfungen:

- BAM • EN13555

Da alle in diesem Katalog angegebenen Parameter bezüglich Eigenschaften, Spezifikationen und Anwendungen nur ungefähre Werte darstellen und sich gegenseitig beeinflussen können, sollte die jeweils spezifische Anwendung nicht ohne unabhängige Prüfung und Bewertung vorgenommen werden. Alle technischen Daten und Empfehlungen von TEADIT® basieren auf den bisher gemachten Erfahrungen. Fehler bei der Auswahl von Dichtungen können zu Schäden führen. Angaben über Eigenschaften, Spezifikationen und Anwendungen erfolgen vorbehaltlich unangekündigter künftiger Änderungen. TEADIT® übernimmt keine Haftung, welcher Art auch immer. **Hinweis:** Farbabweichungen von der Abbildung zum tatsächlichen Produkt können nicht ausgeschlossen werden.

TEADIT International Prod. gmbh - Europastraße 12, 6322 Kirchbichl, AUSTRIA,
Tel.: +43-5332-74000, Fax: +43-5332-74000-120, austria@teadit.com, www.teadit.com



P x T Diagramm:

Das P x T Diagramm gibt den möglichen Einsatzbereich in Bezug auf Druck- und Temperaturverhältnisse an. Der grüne Bereich entspricht dem normal zulässigen Anwendungsbereich. Der orangefarbene Bereich zeigt die maximal zulässigen Werte an.

TEADIT 30 SH		
Technische Eigenschaften	Einheit	TEADIT 30SH
Dicke	[mm]	0,50 - 9,00
Plattenmaße	[mm]	1500 x 1500
Reinheitsgrad ePTFE	[%]	100
Farbe Material		Reinweiß
Farbe Bedruckung		Rot (oder geprägt)
Dauertemperaturbereich	[°C]	- 268 bis + 260
Druckbereich	[bar]	Vakuum bis 200
Verformungskennwerte nach DIN28090-2		
Kaltstauchwert ϵ_{KSW}	[%]	35 - 40
Kaltrückverformung ϵ_{KRW}	[%]	>3
Warmsetzwert ϵ_{WSW}	[%]	<15
Verformungskennwerte nach ASTM		
Kompressibilität ASTM F 36M (34,5 MPa)	[%]	>45
Rückfederung ASTM F 36M (34,5 MPa)	[%]	>10
Kriechverhalten ASTM F 38 (100 °C)	[%]	≤ 2
Sonstige Kennwerte		
Druckstandsfestigkeit nach DIN 52913	MPa	>18
Leckage TA Luft / VDI 2440	mbar*I/(s*m)	8,3*10 ⁻⁷
Leckage DIN 3535-6 (40bar, N ₂)	ml/min	<0,01
Zugfestigkeit nach ASTM F 152	MPa	>25
Berechnungsfaktor "m" nach ASTM		2
Mindestpressung "y Stress" nach ASTM	psi	2800

Da alle in diesem Katalog angegebenen Parameter bezüglich Eigenschaften, Spezifikationen und Anwendungen nur ungefähre Werte darstellen und sich gegenseitig beeinflussen können, sollte die jeweils spezifische Anwendung nicht ohne unabhängige Prüfung und Bewertung vorgenommen werden. Alle technischen Daten und Empfehlungen von TEADIT® basieren auf den bisher gemachten Erfahrungen. Fehler bei der Auswahl von Dichtungen können zu Schäden führen. Angaben über Eigenschaften, Spezifikationen und Anwendungen erfolgen vorbehaltlich unangekündigter künftiger Änderungen. TEADIT® übernimmt keine Haftung, welcher Art auch immer. **Hinweis:** Farbabweichungen von der Abbildung zum tatsächlichen Produkt können nicht ausgeschlossen werden.

TEADIT International Prod. gmbh - Europastraße 12, 6322 Kirchbichl, AUSTRIA,
Tel.: +43-5332-74000, Fax: +43-5332-74000-120, austria@teadit.com, www.teadit.com